

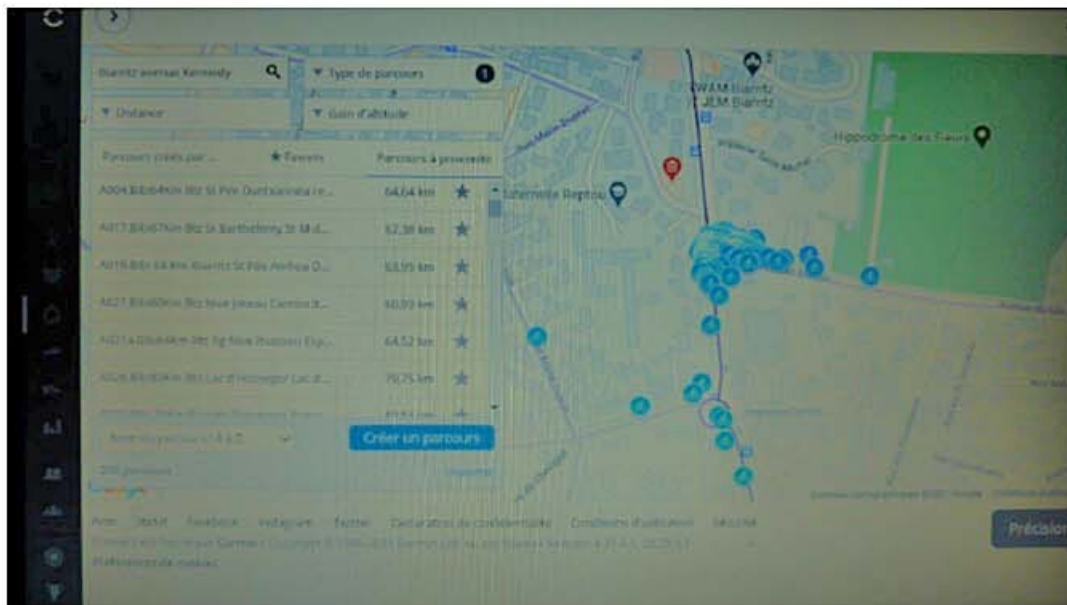


[Tapez un texte]

Possesseur d'un navigateur routier GPS

Procédure pour Télécharger et visualiser 1 parcours enregistré sur « GARMIN Connect »

- Ouvrir la page d'accueil « **Garmin Connect Sign in** »
- Sur la fenêtre connect Gauche sélectionner : **Entraînement**.
- Rubrique entraînement sélectionner : **Parcours**
- La page s'ouvre.
- 1ere fenêtre position : **Biarritz avenue Kennedy**
- 2^{ème} fenêtre type de parcours : **Cyclisme sur route**
- Sélectionner : **Parcours à proximité**
- Sélectionner : **Nom du parcours de A à Z**
- Clic sur la loupe de la 1ère fenêtre.
- Tous les parcours enregistrés s'affichent sur la fenêtre Gauche.
- Pour affiner la recherche : Activer les filtres, indiquer distance et dénivelée souhaités.
- Sélectionner 1 parcours : Double clic Gauche pour l'ouvrir.
- Soit l'envoyer vers l'appareil.
- Soit l'enregistrer au format GPX (clic sur 3 points bas à droite).



- Visualisation d'un parcours format GPX sur GOOGLE MyMaps
- Exemple :

